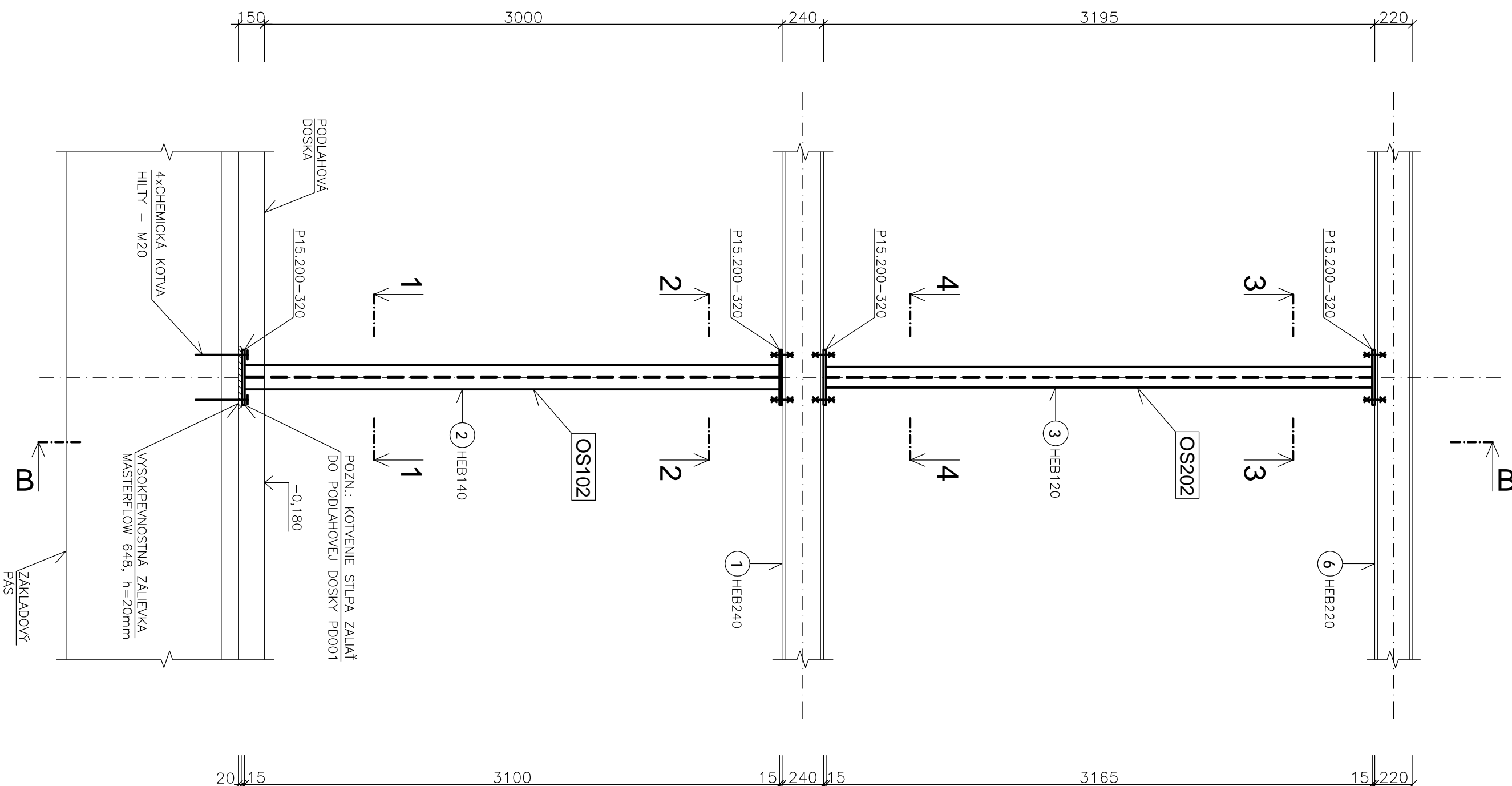


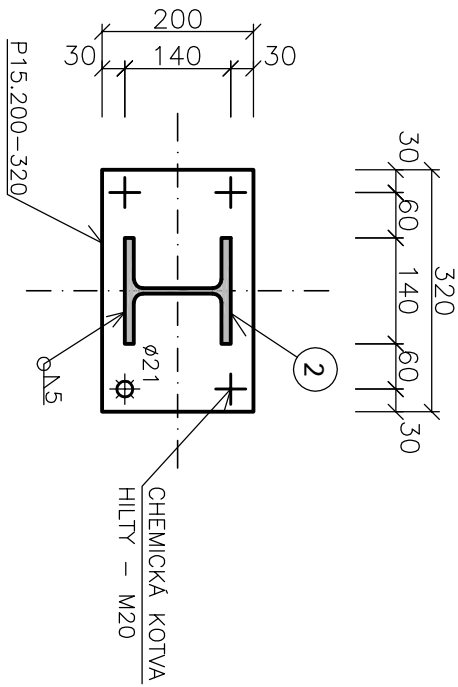
OS102

OS202

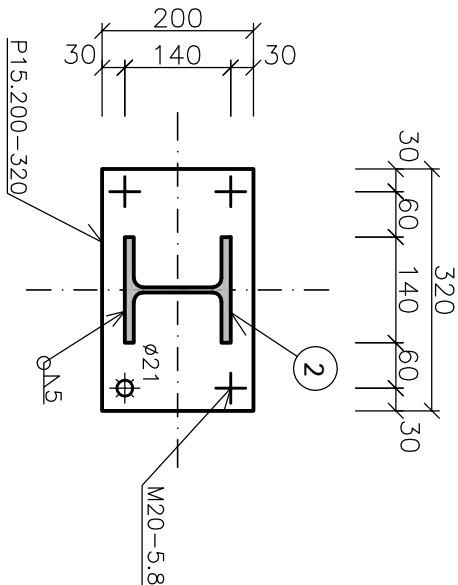
REZ A-



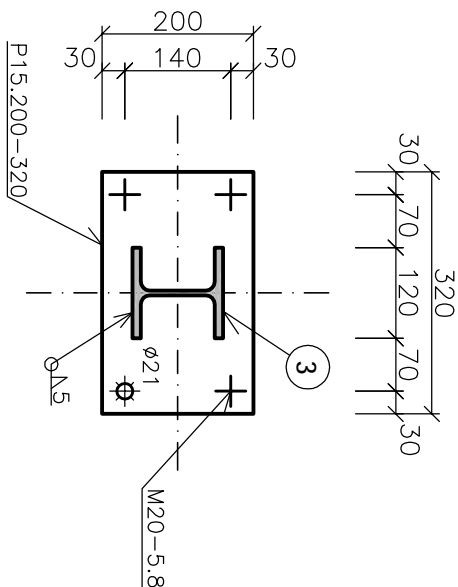
REZ 1-1, M1:10



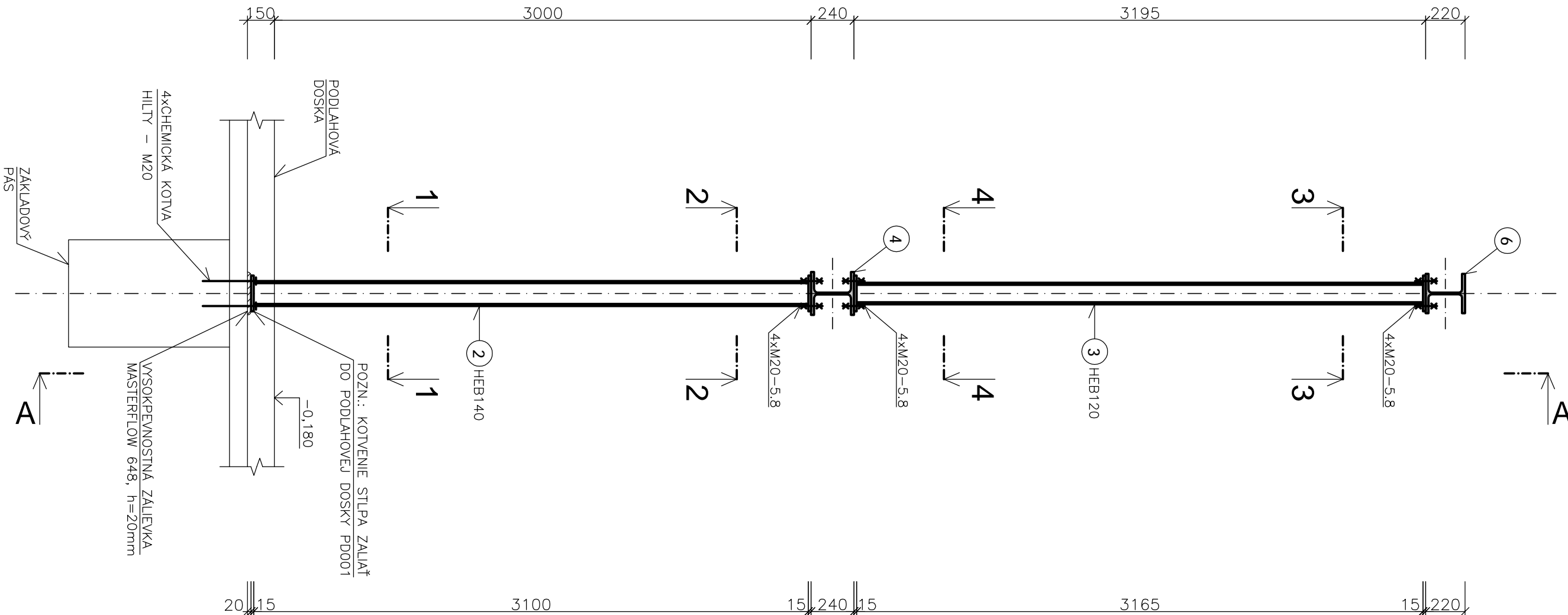
REZ 2-2, M1:10



REZ 3-3, M1:10



REZ B-B



## TABULKA PRIEREZOV

OZN.	TP PRIHREZU	MATERIAL
1	HEB240	S235
2	HEB140	
3	HEB120	
4	HEA240	
5	HEA220	
6	HEB220	
7	C240	
8	P8,240	
9	L100,100,8	
10	□150,100,6	
11	□100,100,5	
12	Ø14	
13	L2,120,120 RŠ,P2,240	
14	HEA120	

## POZNÁMKY:

POZN.1: PRED REALIZACIOU ROZMERY PREMERÁ NA STABE  
POZN.2: TRAPEZOVÝ PLECH NASTREHŤ,  $g=400\text{mm}$   
POZN.3: PRED REALIZACIOU ZAKLADOVÝCH KONŠTRUKCIÍ JE NUTNÉ PRÍVOLIŤ PROJEKANTA STATIKY  
POZN.4: DELENIE PODLA MOŽNOSTI DODÁVATEĽA  
POZN.5: PRIEPAZY SKOPOŇOVAŤ S PROFESIONÁLMI!!!  
POZN.6: VÝKRESY DIENSKUJÚ DOPLNENIEM OCELOVEJ KONŠTRUKCIE PREDLOŽÍ ZODPOVEDNÉMU STATIKOV NA KONTROLU  
POZN.7: ROZMERY ZAKLADOVÝCH PREMERÁ NA STABE !!!  
POZN.8: NA STROPICE PRÍVAŤ TRNÉ  $\varnothing 14-100\text{mm}$  V TRETIACH ROZPOCHU  
POZN.9: VÝROBKY SÚ REFERENČNÉ A JE MOŽNÉ ICH ZMENIŤ

## POUŽITÉ MATERIÁLY :

**BETON EN206-1 - C25/30 - XC1 (SK) - CI 0.4 - Dmax 8mm - S3 - PLECHODOSKA**

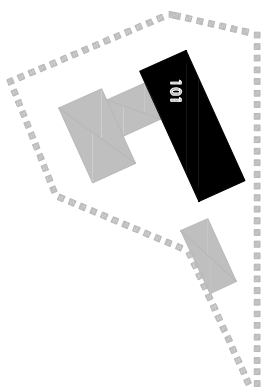
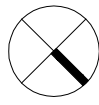
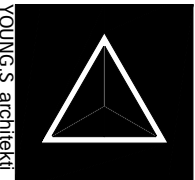
**BETÓN EN206-1 - C25/30 - XC2 (SK) - Cl 0.4 - Dmax 16mm - S3 - ZAKLADY**

# WYSTUŻ S500B

## ZVÁRANÁ SIETĚ BST 500 M

**OCEL S235 MPa**

SO 101 :  $\pm 0,000 = +158,450$  m n.m.

NÁZOV PROJEKTU MESTO STAVBY STAVBEKIK GENERALNY PROJEKTANT AUTOR I PROJEKTU SPRACOVATEL PROFESIE ZODPOVEDNY PROJEKTANT KONTROLOVAL VYPRACOVAL STAVBEVNÝ OBJEKT ETAPA ČASŤ PD OBSAH VÝKRESU ČÍSLO PROJEKTU KOD PROJEKTU STAVBY PD KOD PROFESIE STAVBEVNÝ OBJEKT ČÍSLO VÝKRESU REVÍZIA PÁGE		KULTÚRNE STREDISKO A KNIŽNICA ŽARNOVICA - RAČA Znamovica 85927, 831 06 Bratislava hlavný stavebný objekt parcely č. : 513/19 inžinierske siete parcely č.513/6, 513/20, 513/21 Mestská časť Bratislava - Rača Klobučárova 21, 831 06 Bratislava - mestská časť Rača Young s architekti s.r.o. Bežovca 3960/8 851 07 Bratislava - Petržalka Ing arch. Jozef Štork, Ph.D. Ing arch. Tomáš Štešien Ing arch. Michal Poldošovič DRAHA PROJEKTU s.r.o. Drahovská 540 906 22 Poriadok Ing. Pavol Dina Ing. Pavol Dina SO 101 1. ETAPA E.1.1.2. STATIKA STLP OS-102, OS-202 MIERKA FORMÁT ROZMÉR DÁTUM 1:25 A4x4 630 x 594 03/2025		  	
---	--	--	--	---	--